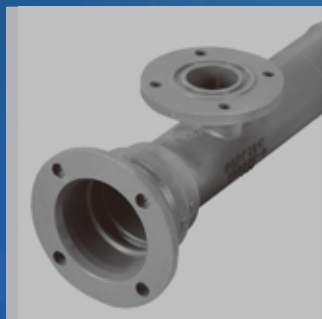


2019 PRICE LIST

# 総合価格表



SINCE 1560

株式会社

岡 本

# GX形ダクマイル鑄鉄異形管 寸法表及び価格表



# GX形ダクタイル鑄鉄異形管 呼び径75~300

G  
X  
形



二受T字管		
呼び径(mm)×寸法(mm)	質量(kg)	単価(円)
75×75	21.3	26,670
100×75	25.1	32,480
100×100	27.7	37,020
150×75	35.0	39,570
150×100	37.8	45,720
150×150	45.7	50,160
200×100	49.2	60,550
200×150	57.0	65,570
200×200	64.6	76,030
250×100	61.3	72,740
250×150	70.3	80,170
250×250	84.8	97,760
300×100	79.4	101,410
300×150	88.6	112,490
300×200	100.0	123,980
300×300	128.0	153,080



受挿し片落管		
呼び径(mm)×寸法(mm)	質量(kg)	単価(円)
100×75	15.4	21,900
150×100	22.4	28,530
200×150	31.3	41,980
250×200	42.4	52,900
300×100	59.8	83,610
300×150	60.3	84,660
300×200	60.9	85,810
300×250	60.6	85,300



挿し受片落管		
呼び径(mm)×寸法(mm)	質量(kg)	単価(円)
100×75	14.7	19,770
150×100	20.6	26,840
200×150	31.9	39,100
250×200	42.8	54,970
300×100	48.2	65,880
300×150	50.6	68,550
300×200	50.8	70,230
300×250	50.1	69,120

# GX形ダクタイル鑄鉄異形管 呼び径75~300

GX形



フランジ付きT字管		
呼び径(mm)×寸法(mm)	質量(kg)	単価(円)
75× 75	19.6	28,280
100× 75	23.5	33,860
150× 75	33.6	42,550
200× 75	44.3	61,180
250× 75	56.7	75,890
300× 75	73.5	100,010
300×100	76.6	104,110

※フランジ形式は、GF7.5K(形式2)



浅層埋設形フランジ付きT字管		
呼び径(mm)×寸法(mm)	質量(kg)	単価(円)
75× 75	19.3	28,280
100× 75	23.7	34,780
150× 75	34.6	44,620
200× 75	47.0	63,240
250× 75	60.3	78,540

※フランジ形式は、GF7.5K(形式2)



うず巻式フランジ付きT字管		
呼び径(mm)×寸法(mm)	質量(kg)	単価(円)
75× 75	24.9	45,980
100× 75	30.2	54,200
150× 75	41.9	71,290
200× 75	54.6	102,900
250× 75	69.0	126,930
300× 75	89.8	174,710
300×100	95.2	182,080

※フランジ形式は、GF7.5K(形式2)

# GX形ダクタイル 鑄鉄異形管 呼び径75~300

G  
X  
形



90° 曲管		
呼び径 (mm)	質量 (kg)	単価 (円)
75	14.0	18,390
100	18.4	25,240
150	31.2	37,030
200	47.4	57,960
250	67.4	80,610
300	86.7	111,580



45° 曲管		
呼び径 (mm)	質量 (kg)	単価 (円)
75	13.2	15,410
100	17.1	21,560
150	28.0	31,470
200	40.9	46,230
250	55.9	62,100
300	75.2	85,360



22 1/2° 曲管		
呼び径 (mm)	質量 (kg)	単価 (円)
75	12.6	15,150
100	16.4	20,640
150	26.3	29,220
200	37.6	41,750
250	49.6	56,120
300	68.5	77,450

# GX形ダクタイトイル鑄鉄異形管 呼び径75~300

G  
X  
形



11 1/4° 曲管		
呼び径 (mm)	質量 (kg)	単価 (円)
75	12.3	14,720
100	16.0	19,600
150	25.1	26,230
200	35.9	41,640
250	46.6	52,900
300	63.4	73,420



5 5/8° 曲管		
呼び径 (mm)	質量 (kg)	単価 (円)
75	12.3	14,720
100	16.0	19,600
150	25.1	26,230
200	35.9	41,640
250	46.6	52,900
300	61.5	71,200



両受45° 曲管		
呼び径 (mm)	質量 (kg)	単価 (円)
75	15.9	24,600
100	20.4	34,220
150	32.5	45,480
200	44.6	63,390
250	58.6	78,910
300	85.6	116,010



両受22 1/2° 曲管		
呼び径 (mm)	質量 (kg)	単価 (円)
75	15.4	22,880
100	19.7	32,770
150	30.9	42,690
200	41.3	58,330
250	51.8	72,130
300	79.6	108,130

# GX形ダクタイル鑄鉄異形管 呼び径75~300

G  
X  
形



継ぎ輪		
呼び径 (mm)	質量 (kg)	単価 (円)
75	20.8	40,580
100	26.0	49,440
150	41.7	67,630
200	52.5	81,200
250	63.5	98,570
300	102.0	125,760



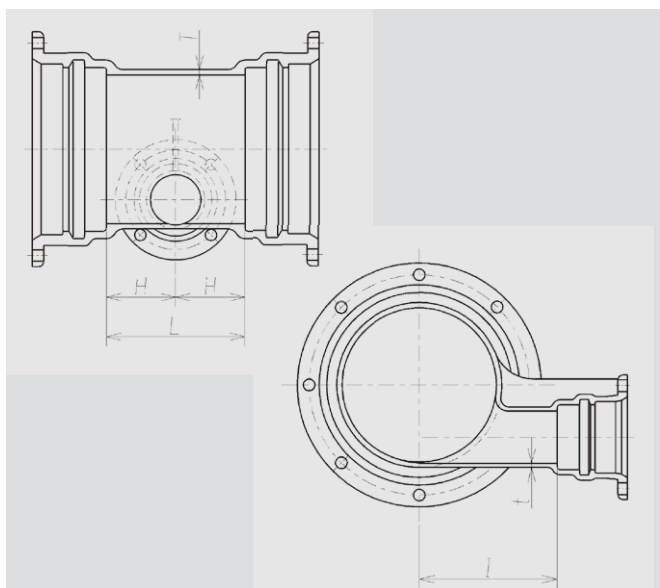
帽		
呼び径 (mm)	質量 (kg)	単価 (円)
75	7.9	22,880
100	10.2	27,420
150	16.7	35,420
200	22.3	45,200
250	29.6	56,580
300	48.1	84,520



両受短管		
呼び径 (mm) × 寸法 (mm)	質量 (kg)	単価 (円)
75	14.2	29,780
100	17.7	37,940
150	27.6	49,350
200	35.0	62,240
250	43.1	76,730
300	67.0	90,780

# GX形ダクタイトイル鑄鉄異形管 呼び径75~300

G  
X  
形



排水T字管		
呼び径 (mm)	質量 (kg)	単価 (円)
300×100	99.7	158,380



短管1号 ※規格外製品 (参考価格)		
呼び径 (mm)	質量 (kg)	単価 (円)
75	11.8	18,280
100	14.6	22,820
150	22.3	28,870
200	28.9	37,500
250	38.2	49,920
300	54.8	75,050

※フランジ形式は、GF7.5K(形式2)



短管2号 ※規格外製品 (参考価格)		
呼び径 (mm)	質量 (kg)	単価 (円)
75	9.7	12,990
100	12.2	15,630
150	18.4	22,300
200	26.3	31,150
250	39.6	41,030
300	49.3	56,130

※フランジ形式は、GF7.5K(形式2)



# GX形ダクティル鑄鉄異形管 呼び径75~300

GX  
形

乙字管		
呼び径(mm) × 寸法(mm)	質量(kg)	単価(円)
75×300	19.9	30,920
100×300	26.1	41,790
150×300	42.5	61,860
200×300	62.9	88,880
250×300	86.3	119,230
75×450	22.5	34,830
100×450	29.4	46,730
150×450	47.8	68,530
200×450	71.3	100,600
250×450	97.7	134,400
300×300	118.0	172,410
300×450	132.0	194,310

## GX形接合部品

呼び径(mm)	押輪	ゴム輪	SUS304製 T頭ボルト・ナット	接合セット(円)
75	(1)	(1)	M16×100(2)	3,880
100	(1)	(1)	M20×100(2)	4,950
150	(1)	(1)	M20×100(3)	7,010
200	(1)	(1)	M20×100(3)	8,880
250	(1)	(1)	M20×100(4)	11,030
300	(1)	(1)	M20×110(4)	15,180

※ ( )内の数字は、受け口1組あたりの必要数量となります。

- ◆ 1: 異形管の内面塗装はエポキシ樹脂粉体塗装、外面塗装は耐食仕様。  
(亜鉛系合金溶射+ 封孔処理+ 合成樹脂塗料グレー色)
- ◆ 2: 異形管価格には、ロックリング、ロックリングストッパの価格を含みます。
- ◆ 3: 異形管には、GX形接合部品が必要となります。異形管本体価格には含まれておりませんので別途加算ください。
- ◆ 4: 短管1号、2号は規格外製品です。(記載価格は参考価格)

**K形・フランジ形  
ダクタイル鋳鉄異形管  
寸法表及び価格表**

# ダクトイル鋳鉄異形管

JWWA G 114

## K形、フランジ形

単位 円/面

種別	内面エポキシ樹脂粉体塗装 外面合成樹脂塗装	75~200	250~350	400	450~600
1類	二受T字管、曲管(45°、22½°、11¼°、5⅝°) 継ぎ輪、短管(1号、2号)	830,000	840,000	850,000	870,000
2類	三受十字管、片落管、曲管(90°)、フランジ付T字管 排水T字管、フランジ短管、らっぱ口	900,000	910,000	920,000	940,000
3類	三フランジT字管、二フランジT字管、二フランジ片落管、 フランジ曲管(45°、90°)	950,000	960,000	970,000	990,000

1. 本価格表は、税抜き価格で表示しています。
2. フランジはすべて形式1 (RF)の7.5K用にて表示しています。  
形式2 (GF)並びに耐圧の異なる製品については別途加工費や型修正費を加算致します。
3. 特殊異形管、特殊塗装管については別途見積致します。

## 設計単価加算額

単位 円/1面

GFフランジ加算額	75	100~150	200	250~300	350~400	450	500	600
		3,900	4,000	4,200	4,300	4,400	4,600	5,600

単位 円/1面

フランジ	呼び径	75~100	150	200	250~300	350~400	450	500	600
10K		3,000	3,700	4,200	4,800	6,100	7,300	7,300	8,500
16K		3,700	4,800	4,800	6,100	7,300	8,500	8,500	10,400
20K		3,700	4,800	4,800	6,100	7,300	8,500	8,500	13,100

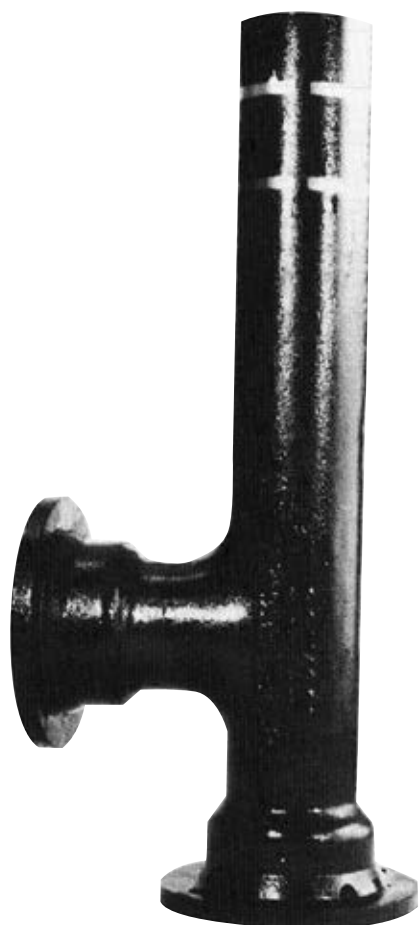
# K形ダクタイル鑄鉄異形管

三受十字管 (2類)			
		価 格 (円)	
呼び径	単重kg	内面粉体塗装品	
75× 75	28.3	900	25,470
100×100	38.3	900	34,470
150×100	51.9	900	46,710
150×150	59.7	900	53,730
200×150	85.9	900	77,310
200×200	94.0	900	84,600
250×150	98.9	910	90,000
250×250	125.0	910	113,750
300×200	148.0	910	134,680
300×300	179.0	910	162,890
350×250	191.0	910	173,810
350×350	225.0	910	204,750
400×300	257.0	920	236,440
400×400	289.0	920	265,880
450×300	298.0	940	280,120
450×450	349.0	940	328,060
500×400	378.0	940	355,320
600×400	486.0	940	456,840



K  
形

## K形ダクタイル鑄鉄異形管

K  
形

二受T字管(1類)

		価 格 (円)	
呼び径	単重kg	内面粉体塗装品	
75×75	21.9	830	18,180
100×75	28.0	830	23,240
100×100	29.9	830	24,820
150×75	41.6	830	34,530
150×100	43.4	830	36,020
150×150	47.3	830	39,260
200×100	60.4	830	50,130
200×150	71.7	830	59,510
200×200	75.8	830	62,910
250×100	82.0	840	68,880
250×150	86.1	840	72,320
250×250	103.0	840	86,520
300×100	106.0	840	89,040
300×150	110.0	840	92,400
300×200	131.0	840	110,040
300×300	146.0	840	122,640
350×250	168.0	840	141,120
350×350	185.0	840	155,400
400×300	222.0	850	188,700
400×400	238.0	850	202,300
450×300	264.0	870	229,680
450×450	289.0	870	251,430
500×300	311.0	870	270,570
500×350	318.0	870	276,660
500×500	346.0	870	301,020
600×400	434.0	870	377,580
600×500	452.0	870	393,240
600×600	472.0	870	410,640

# K形ダクタイル鑄鉄異形管



受挿し片落管 (2類)

		価 格 (円)	
呼び径	単重kg	内面粉体塗装品	
100× 75	16.2	900	14,580
150×100	22.9	900	20,610
200×100	30.5	900	27,450
200×150	36.1	900	32,490
250×100	41.4	910	37,670
250×150	48.1	910	43,770
250×200	53.8	910	48,960
300×100	55.0	910	50,050
300×150	61.5	910	55,970
300×200	67.1	910	61,060
300×250	75.2	910	68,430
350×150	71.0	910	64,610
350×200	76.4	910	69,520
350×250	84.3	910	76,710
350×300	91.7	910	83,450
400×150	90.8	920	83,540
400×200	97.1	920	89,330
400×250	106.0	920	97,520
400×300	115.0	920	105,800
400×350	126.0	920	115,920
450×200	112.0	940	105,280
450×250	121.0	940	113,740
450×300	129.0	940	121,260
450×350	140.0	940	131,600
450×400	153.0	940	143,820
500×250	136.0	940	127,840
500×300	144.0	940	135,360
500×350	155.0	940	145,700
500×400	167.0	940	156,980
500×450	179.0	940	168,260
600×300	177.0	940	166,380
600×350	187.0	940	175,780
600×400	198.0	940	186,120
600×450	210.0	940	197,400
600×500	221.0	940	207,740

K  
形

## K形ダクタイル鑄鉄異形管



挿し受片落管 (2類)

		価 格 (円)	
呼び径	単重kg	内面粉体塗装品	
100×75	15.4	900	13,860
150×100	21.6	900	19,440
200×100	28.5	900	25,650
200×150	35.0	900	31,500
250×100	38.3	910	34,850
250×150	45.8	910	41,680
250×200	52.7	910	47,960
300×100	44.7	910	40,680
300×150	52.2	910	47,500
300×200	58.8	910	53,510
300×250	68.0	910	61,880
350×150	59.2	910	53,870
350×200	65.7	910	59,790
350×250	74.7	910	67,980
350×300	89.3	910	81,260
400×150	77.7	920	71,480
400×200	85.1	920	78,290
400×250	95.3	920	87,680
400×300	111.0	920	102,120
400×350	123.0	920	113,160
450×200	96.2	940	90,430
450×250	106.0	940	99,640
450×300	122.0	940	114,680
450×350	133.0	940	125,020
450×400	149.0	940	140,060
500×250	117.0	940	109,980
500×300	132.0	940	124,080
500×350	143.0	940	134,420
500×400	159.0	940	149,460
500×450	175.0	940	164,500
600×300	157.0	940	147,580
600×350	167.0	940	156,980
600×400	182.0	940	171,080
600×450	197.0	940	185,180
600×500	213.0	940	200,220

# K形ダクタイル鑄鉄異形管

90° 曲 管 (2類)			
		価 格 (円)	
呼び径	単重kg	内面粉体塗装品	
75	14.5	900	13,050
100	18.8	900	16,920
150	32.5	900	29,250
200	57.1	900	51,390
250	79.7	910	72,530
300	125.0	910	113,750
350	151.0	910	137,410
400	195.0	920	179,400
450	228.0	940	214,320
500	289.0	940	271,660
600	414.0	940	389,160

K  
形



# K形ダクタイル鑄鉄異形管

K形



45° 曲 管 (1類)			
		価 格 (円)	
呼び径	単重kg	内面粉体塗装品	
75	13.2	830	10,960
100	17.1	830	14,190
150	30.0	830	24,900
200	49.0	830	40,670
250	65.2	840	54,770
300	93.0	840	78,120
350	121.0	840	101,640
400	158.0	850	134,300
450	196.0	870	170,520
500	239.0	870	207,930
600	340.0	870	295,800



22 1/2° 曲 管 (1類)			
		価 格 (円)	
呼び径	単重kg	内面粉体塗装品	
75	13.2	830	10,960
100	17.1	830	14,190
150	28.3	830	23,490
200	46.4	830	38,510
250	61.7	840	51,830
300	88.6	840	74,420
350	115.0	840	96,600
400	158.0	850	134,300
450	196.0	870	170,520
500	239.0	870	207,930
600	340.0	870	295,800

# K形ダクタイル鑄鉄異形管

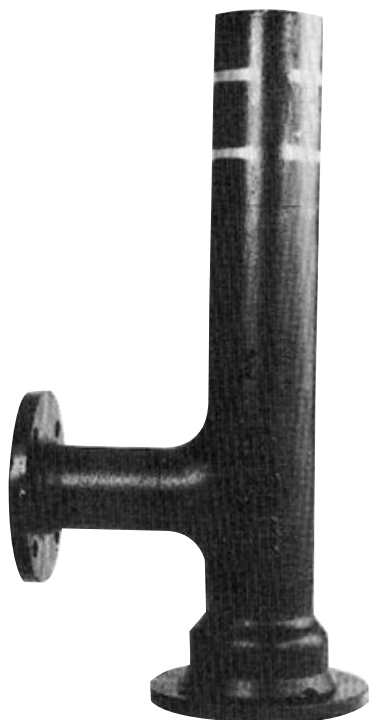
11 ¼° 曲 管 (1類)			
		価 格 (円)	
呼び径	単重kg	内面粉体塗装品	
75	17.7	830	14,690
100	22.9	830	19,010
150	34.7	830	28,800
200	62.6	830	51,960
250	83.7	840	70,310
300	109.0	840	91,560
350	153.0	840	128,520
400	193.0	850	164,050
450	226.0	870	196,620
500	294.0	870	255,780
600	375.0	870	326,250

K形

5 ⅝° 曲 管 (1類)			
		価 格 (円)	
呼び径	単重kg	内面粉体塗装品	
300	126.0	840	105,840
350	153.0	840	128,520
400	193.0	850	164,050
450	226.0	870	196,620
500	294.0	870	255,780
600	375.0	870	326,250

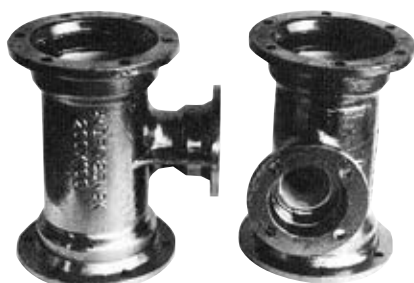
# K形ダクタイル鑄鉄異形管

K形



フランジ付T字管 (2類)

		価 格 (円)	
呼び径	単重kg	内面粉体塗装品	
75× 75	22.2	900	19,980
100× 75	27.1	900	24,390
150× 75	38.5	900	34,650
150×100	41.1	900	36,990
200× 75	55.8	900	50,220
200×100	58.5	900	52,650
250× 75	73.3	910	66,700
250×100	76.3	910	69,430
300× 75	95.0	910	86,450
300×100	98.4	910	89,540
350× 75	115.0	910	104,650
350×100	118.0	910	107,380
400× 75	139.0	920	127,880
400×100	142.0	920	130,640
450× 75	163.0	940	153,220
450×100	165.0	940	155,100
500× 75	188.0	940	176,720
500×100	190.0	940	178,600
600× 75	242.0	940	227,480
600×100	244.0	940	229,360



排 水 T 字 管 (2類)

		価 格 (円)	
呼び径	単重kg	内面粉体塗装品	
200×100	50.8	900	45,720
250×100	64.9	910	59,060
300×100	90.0	910	81,900
350×150	123.0	910	111,930
400×150	149.0	920	137,080
450×200	180.0	940	169,200
500×200	208.0	940	195,520
600×200	265.0	940	249,100

# K形ダクタイル鑄鉄異形管

継ぎ輪 (1類) φ250迄T形と兼用			
		価 格 (円)	
呼び径	単重kg	内面粉体塗装品	
75	14.2	830	11,790
100	17.9	830	14,860
150	25.1	830	20,830
200	32.7	830	27,140
250	40.5	840	34,020
300	57.5	840	48,300
350	68.0	840	57,120
400	81.2	850	69,020
450	93.7	870	81,520
500	107.0	870	93,090
600	146.0	870	127,020

K  
形

短管 1号 (1類)			
		価 格 (円)	
呼び径	単重kg	内面粉体塗装品	
75	10.8	830	8,960
100	13.6	830	11,290
150	19.6	830	16,270
200	26.4	830	21,910
250	38.5	840	32,340
300	52.6	840	44,180
350	64.9	840	54,520
400	77.6	850	65,960
450	94.1	870	81,870
500	108.0	870	93,960
600	152.0	870	132,240

# K形ダクタイル 鑄鉄異形管

K形



短管 2号 (1類)

		価 格 (円)	
呼び径	単重kg	内面粉体塗装品	
75	15.1	830	12,530
100	19.2	830	15,940
150	28.9	830	23,990
200	44.2	830	36,690
250	60.5	840	50,820
300	75.2	840	63,170
350	92.6	840	77,780
400	119.0	850	101,150
450	141.0	870	122,670
500	162.0	870	140,940
600	205.0	870	178,350



うず巻式フランジ付T字管

		価 格 (円)	
呼び径	単重kg	内面粉体塗装品	
75×75	25.7	1,300	33,410
100×75	30.5	1,300	39,650
150×75	43.5	1,300	56,550
200×75	62.6	1,300	81,380
250×75	81.4	1,300	105,820
300×75	104.0	1,300	135,200



浅層埋設形フランジ付T字管

		価 格 (円)	
呼び径	単重kg	内面粉体塗装品	
75×75	19.8	900	17,820
100×75	25.0	900	22,500
150×75	36.7	900	33,030
200×75	54.0	900	48,600
250×75	71.4	910	64,970
300×75	93.3	910	84,900

# K形ダクタイル鑄鉄異形管

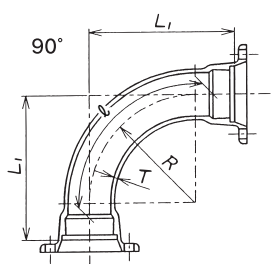
			栓		
			呼び径	単重kg	価格 (円)
					内面粉体塗装品
			75	5.29	9,900
			100	7.26	11,810
			150	11.0	15,410
			200	16.2	22,860
			250	22.2	28,640
			300	33.2	49,270
			350	43.3	59,140
			400	56.4	71,960
			450	67.0	95,300
			500	79.7	110,390
			600	121.0	178,830

※栓の価格には、プラグ代を含んでおります。

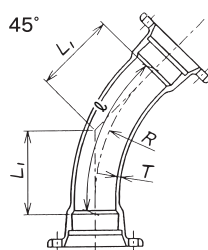
K形

## K形 両受曲管(特殊品)

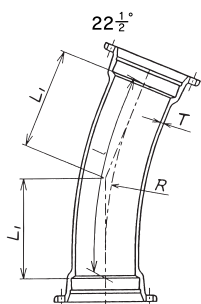
PRICE LIST



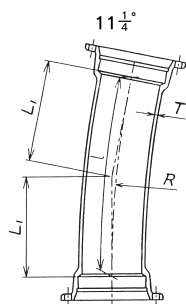
K形 90° 両受曲管(特殊品)			
		価格 (円)	
呼び径	単重kg	内面粉体塗装品	
75	17.8	1,020	18,160
100	23.1	1,020	23,560
150	36.8	1,020	37,540
200	61.1	1,020	62,320
250	80.5	1,030	82,920
300	131.0	1,030	134,930



K形 45° 両受曲管(特殊品)			
		価格 (円)	
呼び径	単重kg	内面粉体塗装品	
75	16.5	950	15,680
100	21.4	950	20,330
150	34.3	950	32,590
200	53.0	950	50,350
250	69.5	960	66,720
300	103.0	960	98,880



K形 22° 両受曲管(特殊品)			
		価格 (円)	
呼び径	単重kg	内面粉体塗装品	
75	16.5	950	15,680
100	21.4	950	20,330
150	34.3	950	32,590
200	53.0	950	50,350
250	69.5	960	66,720
300	103.0	960	98,880



K形 11° 両受曲管(特殊品)			
		価格 (円)	
呼び径	単重kg	内面粉体塗装品	
75	21.0	950	19,950
100	27.2	950	25,840
150	40.6	950	38,570
200	69.2	950	65,740
250	91.5	960	87,840
300	124.0	960	119,040

# フランジ形ダクティル鑄鉄異形管

F  
形

三フランジT字管 (3類)

		価 格 (円)	
呼び径	単重kg	内面粉体塗装品	
75×75	17.9	950	17,010
100×75	21.9	950	20,810
100×100	23.1	950	21,950
150×75	30.0	950	28,500
150×100	31.2	950	29,640
150×150	33.8	950	32,110
200×100	43.8	950	41,610
200×150	52.9	950	50,260
200×200	56.1	950	53,300
250×100	62.0	960	59,520
250×150	64.9	960	62,300
250×250	80.4	960	77,180
300×100	77.1	960	74,020
300×150	79.9	960	76,700
300×200	99.2	960	95,230
300×300	109.0	960	104,640
350×250	133.0	960	127,680
350×350	144.0	960	138,240
400×300	175.0	970	169,750
400×400	188.0	970	182,360
450×300	214.0	990	211,860
450×450	237.0	990	234,630
500×300	256.0	990	253,440
500×350	262.0	990	259,380
500×500	285.0	990	282,150
600×400	360.0	990	356,400
600×500	376.0	990	372,240
600×600	391.0	990	387,090

# フランジ形ダクタイル鋳鉄異形管



ニフランジ T 字 管 (3類)

		価 格 (円)	
呼び径	単重kg	内面粉体塗装品	
75× 75	19.3	950	18,340
100× 75	24.7	950	23,470
100×100	25.9	950	24,610
150× 75	37.0	950	35,150
150×100	38.2	950	36,290
150×150	40.9	950	38,860
200×100	54.3	950	51,590
200×150	64.4	950	61,180
200×200	67.7	950	64,320
250×100	76.4	960	73,340
250×150	79.3	960	76,130
250×250	96.2	960	92,350
300×100	94.2	960	90,430
300×150	97.1	960	93,220
300×200	117.0	960	112,320
300×300	127.0	960	121,920
350×250	155.0	960	148,800
350×350	166.0	960	159,360
400×300	201.0	970	194,970
400×400	214.0	970	207,580
450×300	243.0	990	240,570
450×450	266.0	990	263,340
500×300	288.0	990	285,120
500×350	294.0	990	291,060
500×500	317.0	990	313,830
600×400	403.0	990	398,970
600×500	419.0	990	414,810
600×600	434.0	990	429,660

F  
形



## フランジ形ダクタイル鑄鉄異形管

F  
形

フランジ片落管(3類)

		価 格 (円)	
呼び径	単重kg	内面粉体塗装品	
100×75	15.5	950	14,730
150×100	21.1	950	20,050
200×100	27.3	950	25,940
200×150	32.6	950	30,970
250×100	38.7	960	37,150
250×150	45.0	960	43,200
250×200	51.0	960	48,960
300×100	46.5	960	44,640
300×150	52.7	960	50,590
300×200	58.5	960	56,160
300×250	68.2	960	65,470
350×150	62.2	960	59,710
350×200	67.8	960	65,090
350×250	77.3	960	74,210
350×300	86.1	960	82,660
400×150	79.4	970	77,020
400×200	86.0	970	83,420
400×250	96.7	970	93,800
400×300	107.0	970	103,790
400×350	118.0	970	114,460
450×200	101.0	990	99,990
450×250	111.0	990	109,890
450×300	121.0	990	119,790
450×350	132.0	990	130,680
450×400	146.0	990	144,540
500×250	125.0	990	123,750
500×300	134.0	990	132,660
500×350	145.0	990	143,550
500×400	158.0	990	156,420
500×450	174.0	990	172,260
600×300	162.0	990	160,380
600×350	172.0	990	170,280
600×400	184.0	990	182,160
600×450	199.0	990	197,010
600×500	213.0	990	210,870

# フランジ形ダクティル鑄鉄異形管

90° フラ ン ジ 曲 管 (3類)			
		価 格 (円)	
呼び径	単重kg	内面粉体塗装品	
75	15.4	950	14,630
100	19.3	950	18,340
150	30.8	950	29,260
200	53.6	950	50,920
250	74.0	960	71,040
300	114.0	960	109,440
350	141.0	960	135,360
400	181.0	970	175,570
450	217.0	990	214,830
500	275.0	990	272,250
600	383.0	990	379,170

F  
形

45° フラ ン ジ 曲 管 (3類)			
		価 格 (円)	
呼び径	単重kg	内面粉体塗装品	
75	14.1	950	13,400
100	17.6	950	16,720
150	28.2	950	26,790
200	45.6	950	43,320
250	62.9	960	60,380
300	86.2	960	82,750
350	116.0	960	111,360
400	150.0	970	145,500
450	193.0	990	191,070
500	235.0	990	232,650
600	331.0	990	327,690

# フランジ形ダクタイル鑄鉄異形管

F  
形



フランジ短管 (2類)

		価 格 (円)	
呼び径	単重kg	内面粉体塗装品	
75×100	9.15	900	8,240
75×150	9.96	900	8,960
75×200	10.8	900	9,720
75×250	11.6	900	10,440
75×300	12.4	900	11,160
75×400	14.0	900	12,600
75×500	15.6	900	14,040
100×100	11.2	900	10,080
100×150	12.2	900	10,980
100×200	13.3	900	11,970
100×250	14.3	900	12,870
100×300	15.4	900	13,860
100×400	17.5	900	15,750
100×500	19.6	900	17,640
150×100	15.7	900	14,130
150×150	17.3	900	15,570
150×200	18.9	900	17,010
150×250	20.5	900	18,450
150×300	22.1	900	19,890
150×400	25.4	900	22,860



フランジふた

		価 格 (円)	
呼び径	単重kg	内面粉体塗装品	
50	2.4		5,200
75	4.53	950	4,300
100	5.81	950	5,520
150	8.22	950	7,810
200	11.9	950	11,310
250	17.7	960	16,990
300	23.5	960	22,560
350	31.5	960	30,240
400	39.3	970	38,120
450	51.5	990	50,990
500	62.5	990	61,880
600	87.6	990	86,720

# フランジ形ダクタイル鑄鉄異形管

	ら っ ぱ 口 (2類)			
			価 格 (円)	
	呼び径	単重kg	内面粉体塗装品	
	75	5.25	900	4,730
	100	6.80	900	6,120
	150	10.6	900	9,540
	200	16.5	900	14,850
	250	24.9	910	22,660
	300	34.0	910	30,940
	350	46.0	910	41,860
	400	58.6	920	53,910
	450	77.5	940	72,850
	500	93.0	940	87,420
	600	132.0	940	124,080

F  
形

## 合フランジ 規格外品

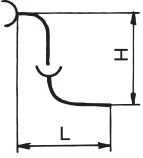
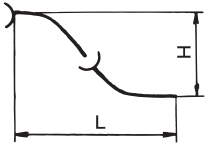
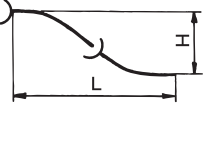
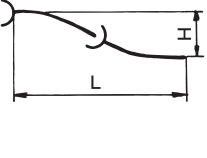
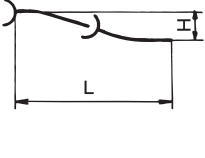
サイズ	単重kg	価 格 (円)	
		粉体塗装品	黒塗装品
75× 75	5.3	11,900	9,100
75× 50	5.5	11,900	9,100
75× 40	5.7	13,000	9,400
100×100	6.3	14,300	10,700
100× 75	6.3	14,300	10,700
100× 50	6.3	14,800	10,900
100× 40	6.3	14,800	10,900
150×150	12.0	28,100	20,200
150× 50	12.1	28,100	20,200
150× 40	12.3	28,100	20,200

※フランジ形式は、7.5K、RF形(形式1)です。

※上記以外のサイズについては、お問合わせください

# Sベンド寸法表(GX形・NS形・K形)

単位mm

接合形式	曲管 呼び径	90° 曲管		45° 曲管		22 1/2° 曲管		11 1/4° 曲管		5 5/8° 曲管	
											
		L	H	L	H	L	H	L	H	L	H
GX形	75	480	480	682	282	692	137	673	66	678	33
	100	520	520	716	296	731	145	713	70	718	35
	150	630	630	802	332	788	156	732	72	738	36
	200	750	750	904	374	865	172	812	79	818	40
	250	850	850	973	403	884	176	812	79	818	40
	300	815	815	973	403	904	180	792	78	748	37
	400	1035	1035	1118	463	962	191	832	82	778	38
NS形	75	500	500	682	282	673	133	693	68	698	34
	100	550	550	768	318	769	153	693	68	698	34
	150	650	650	768	318	865	172	693	68	698	34
	200	750	750	938	388	865	172	891	87	897	44
	250	850	850	1024	424	961	191	891	87	897	44
	300	730	730	785	325	702	140	634	62	589	29
	350	840	840	871	361	750	149	664	65	609	30
	400	965	965	973	403	818	163	713	70	648	32
K形	75	692	692	892	369	981	195	1550	152	-	-
	100	692	692	892	369	981	195	1550	152	-	-
	150	842	842	1119	463	1133	225	1550	152	-	-
	200	1043	1043	1264	523	1290	256	1943	191	-	-
	250	1095	1095	1268	525	1294	257	1947	191	-	-
	300	1397	1397	1411	584	1450	288	1951	192	2352	115
	350	1398	1398	1555	644	1606	319	2345	230	2356	115
	400	1500	1500	1700	704	1858	369	2448	241	2460	120
	450	1502	1502	1843	763	2000	397	2450	241	2462	120
	500	1704	1704	1988	823	2172	432	2844	280	2859	140
	600	1955	1955	2275	942	2481	493	2846	280	2863	140



SINCE 1560

株式会社 **岡 本**

ISO14001認証取得(本社のみ)

ISO 9001認証取得(本社・東京・九州のみ)

本 社 / 岐阜市<sup>なわて</sup>躰町5番地  
TEL(058)271-7251(代) FAX(058)278-0125  
<http://www.nbk-okamoto.co.jp>

東京営業所 / 東京都港区浜松町1丁目9番3号NABEYAビル1階  
TEL(03)5405-8561(代) FAX(03)5405-8562

大阪営業所 / 東大阪市川中6-10-201  
TEL(072)975-6081(代) FAX(072)975-6082

中国営業所 / 広島市東区曙1丁目6番16-202号  
TEL(082)264-4711(代) FAX(082)506-1679

九州営業所 / 福岡市博多区東比恵2丁目20番1号  
TEL(092)411-7351(代) FAX(092)415-5317

神戸出張所 / 芦屋市親王塚町4-4  
TEL(0797)31-7247(代) FAX(0797)22-7255

新木場倉庫 / 東京都江東区新木場3-1-1セイノーロジ・トランス新木場

東大阪倉庫 / 東大阪市川中6-10 1F倉庫  
TEL(072)975-6081(代)

2019年4月

年度途中で価格見直しする場合があります。