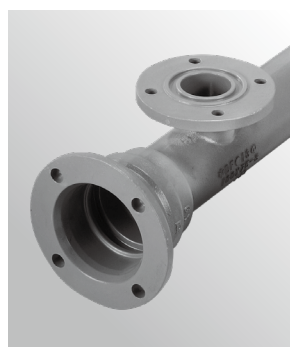


2022 PRICE LIST

総合価格表

2022年 10月



SINCE 1560

株式会社

岡

本

水道用ダクティル鑄鉄異形管

目 次

■ダクティル鑄鉄管用異形管	
GX形ダクティル鑄鉄異形管	2~8
異形管分類表	10
K形ダクティル鑄鉄異形管	11~21
フランジ形鑄鉄異形管	22~27
■Sベンド寸法表(GX形・K形)	28

GX形ダクタイトル鑄鉄異形管 寸法表及び価格表



GX形ダクタイル鑄鉄異形管 呼び径75~300

G
X
形



二受T字管		
呼び径(mm)×寸法(mm)	質量(kg)	単価(円)
75×75	21.3	32,270
100×75	25.1	39,300
100×100	27.7	44,790
150×75	35.0	47,880
150×100	37.8	55,320
150×150	45.7	60,700
200×100	49.2	73,270
200×150	57.0	79,340
200×200	64.6	91,990
250×100	61.3	88,010
250×150	70.3	97,010
250×250	84.8	118,290
300×100	79.4	122,710
300×150	88.6	136,110
300×200	100.0	150,020
300×300	128.0	185,230



受挿し片落管		
呼び径(mm)×寸法(mm)	質量(kg)	単価(円)
100×75	15.4	26,500
150×100	22.4	34,520
200×150	31.3	50,800
250×200	42.4	64,010
300×100	59.8	101,170
300×150	60.3	102,440
300×200	60.9	103,830
300×250	60.6	103,210



挿し受片落管		
呼び径(mm)×寸法(mm)	質量(kg)	単価(円)
100×75	14.7	23,930
150×100	20.6	32,470
200×150	31.9	47,310
250×200	42.8	66,520
300×100	48.2	79,720
300×150	50.6	82,950
300×200	50.8	84,980
300×250	50.1	83,630

GX形ダクタイル鑄鉄異形管 呼び径75~300

GX形



フランジ付きT字管		
呼び径(mm)×寸法(mm)	質量(kg)	単価(円)
75× 75	19.6	34,220
100× 75	23.5	40,980
150× 75	33.6	51,490
200× 75	44.3	74,030
250× 75	56.7	91,830
300× 75	73.5	121,010
300×100	76.6	125,970

※フランジ形式は、GF7.5K(形式2)



浅層埋設形フランジ付きT字管		
呼び径(mm)×寸法(mm)	質量(kg)	単価(円)
75× 75	19.3	34,220
100× 75	23.7	42,090
150× 75	34.6	53,990
200× 75	47.0	76,520
250× 75	60.3	95,030

※フランジ形式は、GF7.5K(形式2)



うず巻式フランジ付きT字管		
呼び径(mm)×寸法(mm)	質量(kg)	単価(円)
75× 75	24.9	55,640
100× 75	30.2	65,580
150× 75	41.9	86,260
200× 75	54.6	124,510
250× 75	69.0	153,580
300× 75	89.8	211,400
300×100	95.2	220,320

※フランジ形式は、GF7.5K(形式2)

GX形ダクタイル鑄鉄異形管 呼び径75~300

G
X
形



90° 曲管		
呼び径 (mm)	質量 (kg)	単価 (円)
75	14.0	22,250
100	18.4	30,540
150	31.2	44,800
200	47.4	70,140
250	67.4	97,540
300	86.7	135,010



45° 曲管		
呼び径 (mm)	質量 (kg)	単価 (円)
75	13.2	18,650
100	17.1	26,090
150	28.0	38,080
200	40.9	55,940
250	55.9	75,140
300	75.2	103,290



22 1/2° 曲管		
呼び径 (mm)	質量 (kg)	単価 (円)
75	12.6	18,340
100	16.4	24,970
150	26.3	35,350
200	37.6	50,520
250	49.6	67,900
300	68.5	93,720

GX形ダクタイトイル鑄鉄異形管 呼び径75~300

G
X
形



11 1/4° 曲管		
呼び径 (mm)	質量 (kg)	単価 (円)
75	12.3	17,810
100	16.0	23,720
150	25.1	31,740
200	35.9	50,380
250	46.6	64,010
300	63.4	88,840



5 5/8° 曲管		
呼び径 (mm)	質量 (kg)	単価 (円)
75	12.3	17,810
100	16.0	23,720
150	25.1	31,740
200	35.9	50,380
250	46.6	64,010
300	61.5	86,150



両受45° 曲管		
呼び径 (mm)	質量 (kg)	単価 (円)
75	15.9	29,770
100	20.4	41,400
150	32.5	55,030
200	44.6	76,700
250	58.6	95,480
300	85.6	140,370



両受22 1/2° 曲管		
呼び径 (mm)	質量 (kg)	単価 (円)
75	15.4	27,690
100	19.7	39,660
150	30.9	51,660
200	41.3	70,580
250	51.8	87,270
300	79.6	130,830

GX形ダクタイル鑄鉄異形管 呼び径75~300

G
X
形



継ぎ輪		
呼び径 (mm)	質量 (kg)	単価 (円)
75	20.8	49,100
100	26.0	59,820
150	41.7	81,830
200	52.5	98,250
250	63.5	119,270
300	102.0	152,170



帽		
呼び径 (mm)	質量 (kg)	単価 (円)
75	7.9	27,690
100	10.2	33,180
150	16.7	42,860
200	22.3	54,690
250	29.6	68,460
300	48.1	102,270



両受短管		
呼び径 (mm)	質量 (kg)	単価 (円)
75	14.2	36,040
100	17.7	45,900
150	27.6	59,720
200	35.0	75,310
250	43.1	92,840
300	67.0	109,850

GX形ダクタイトイル鑄鉄異形管 呼び径75~300

G
X
形



排水T字管		
呼び径 (mm)	質量 (kg)	単価 (円)
300×100	99.7	191,640



短管1号 ※規格外製品 (参考価格)		
呼び径 (mm)	質量 (kg)	単価 (円)
75	11.8	22,120
100	14.6	27,610
150	22.3	34,940
200	28.9	45,380
250	38.2	60,400
300	54.8	90,820

※フランジ形式は、GF7.5K(形式2)



短管2号 ※規格外製品 (参考価格)		
呼び径 (mm)	質量 (kg)	単価 (円)
75	9.7	15,720
100	12.2	18,910
150	18.4	26,980
200	26.3	37,700
250	39.6	49,640
300	49.3	67,910

※フランジ形式は、GF7.5K(形式2)

GX形ダクタイル鑄鉄異形管 呼び径75~300

GX
形

片受乙字管		
呼び径(mm)×寸法(mm)	質量(kg)	単価(円)
75×300	19.9	37,410
100×300	26.1	50,570
150×300	42.5	74,860
200×300	62.9	107,550
250×300	86.3	144,270
300×300	118.0	208,620
75×450	22.5	42,140
100×450	29.4	56,540
150×450	47.8	82,920
200×450	71.3	121,730
250×450	97.7	162,620
300×450	132.0	235,110

- ◆ 1: 異形管の内面塗装はエポキシ樹脂粉体塗装、外面塗装は耐食仕様。
(亜鉛系合金溶射+ 封孔処理+合成樹脂塗料グレー色)
- ◆ 2: 異形管価格には、ロックリング、ロックリングストッパの価格を含みます。
- ◆ 3: 異形管には、GX形接合部品が必要となります。異形管本体価格には含まれておりませんので別途加算ください。
- ◆ 4: 短管1号、2号は規格外製品です。(記載価格は参考価格)

**K形・フランジ形
ダクタイル鋳鉄異形管
寸法表及び価格表**

ダクトイル鋳鉄異形管

JWWA G 114

K形、フランジ形

単位 円/面

種別	内面エポキシ樹脂粉体塗装 外面合成樹脂塗装	75~200	250~350	400	450~600
1類	二受T字管、曲管(45°、22°、11°、5°) 継ぎ輪、短管(1号、2号)	1,080,000	1,090,000	1,100,000	1,120,000
2類	三受十字管、片落管、曲管(90°)、フランジ付T字管 排水T字管、フランジ短管、らっぱ口	1,150,000	1,160,000	1,170,000	1,190,000
3類	三フランジT字管、二フランジT字管、二フランジ片落管、 フランジ曲管(45°、90°) フランジふた	1,200,000	1,210,000	1,220,000	1,240,000

1. 本価格表は、税抜き価格で表示しています。
2. フランジはすべて形式1 (RF)の7.5K用にて表示しています。
形式2 (GF)並びに耐圧の異なる製品については別途加工費や型修正費を加算致します。
3. 特殊異形管、特殊塗装管については別途見積致します。

設計単価加算額

単位 円/1面

GFフランジ加算額	75	100~150	200~250	300	350~400	450	500	600
	4,500	4,600	4,800	5,000	5,300	5,700	6,900	7,300

単位 円/1面

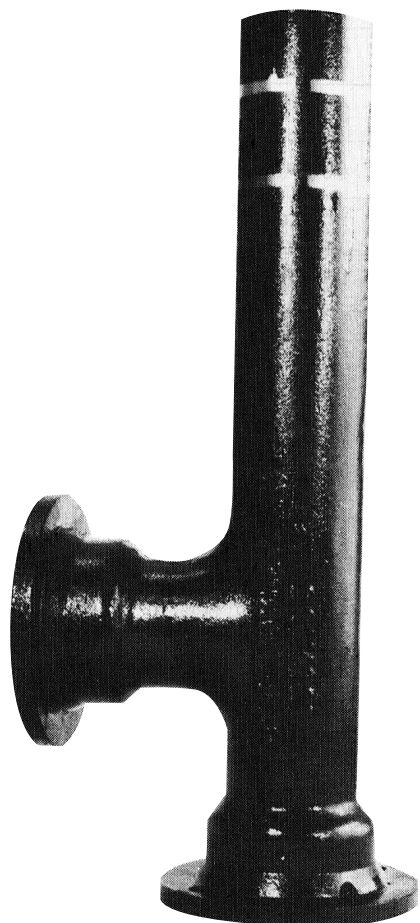
呼び径 フランジ	75~100	150	200	250	300	350	400	450	500~600
10K	3,900	4,500	5,200	5,900	6,600	7,700	8,700	9,700	12,100
16K	4,600	5,800	7,200	8,600	9,700	10,900	12,100	13,200	15,700
20K	4,600	5,800	7,200	8,600	9,700	10,900	12,100	13,200	15,700

K形ダクタイル鑄鉄異形管

三受十字管 (2類)			
		価 格 (円)	
呼び径	単重kg	内面粉体塗装品	
75× 75	28.3	1,150	32,550
100×100	38.3	1,150	44,050
150×100	51.9	1,150	59,690
150×150	59.7	1,150	68,660
200×150	85.9	1,150	98,790
200×200	94.0	1,150	108,100
250×150	98.9	1,160	114,720
250×250	125.0	1,160	145,000
300×200	148.0	1,160	171,680
300×300	179.0	1,160	207,640
350×250	191.0	1,160	221,560
350×350	225.0	1,160	261,000
400×300	257.0	1,170	300,690
400×400	289.0	1,170	338,130
450×300	298.0	1,190	354,620
450×450	349.0	1,190	415,310
500×400	378.0	1,190	449,820
600×400	486.0	1,190	578,340

※参考価格

K形ダクタイル鑄鉄異形管

K
形

二受T字管(1類)

		価 格 (円)	
呼び径	単重kg	内面粉体塗装品	
75×75	21.9	1,080	23,650
100×75	28.0	1,080	30,240
100×100	29.9	1,080	32,290
150×75	41.6	1,080	44,930
150×100	43.4	1,080	46,870
150×150	47.3	1,080	51,080
200×100	60.4	1,080	65,230
200×150	71.7	1,080	77,440
200×200	75.8	1,080	81,860
250×100	82.0	1,090	89,380
250×150	86.1	1,090	93,850
250×250	103.0	1,090	112,270
300×100	106.0	1,090	115,540
300×150	110.0	1,090	119,900
300×200	131.0	1,090	142,790
300×300	146.0	1,090	159,140
350×250	168.0	1,090	183,120
350×350	185.0	1,090	201,650
400×300	222.0	1,100	244,200
400×400	238.0	1,100	261,800
450×300	264.0	1,120	295,680
450×450	289.0	1,120	323,680
500×300	311.0	1,120	348,320
500×350	318.0	1,120	356,160
500×500	346.0	1,120	387,520
600×400	434.0	1,120	486,080
600×500	452.0	1,120	506,240
600×600	472.0	1,120	528,640

※φ450以上は受注生産品

K形ダクタイル鑄鉄異形管



受挿し片落管 (2類)

		価 格 (円)	
呼び径	単重kg	内面粉体塗装品	
100× 75	16.2	1,150	18,630
150×100	22.9	1,150	26,340
200×100	30.5	1,150	35,080
200×150	36.1	1,150	41,520
250×100	41.4	1,160	48,020
250×150	48.1	1,160	55,800
250×200	53.8	1,160	62,410
300×100	55.0	1,160	63,800
300×150	61.5	1,160	71,340
300×200	67.1	1,160	77,840
300×250	75.2	1,160	87,230
350×150	71.0	1,160	82,360
350×200	76.4	1,160	88,620
350×250	84.3	1,160	97,790
350×300	91.7	1,160	106,370
400×150	90.8	1,170	106,240
400×200	97.1	1,170	113,610
400×250	106.0	1,170	124,020
400×300	115.0	1,170	134,550
400×350	126.0	1,170	147,420
450×200	112.0	1,190	133,280
450×250	121.0	1,190	143,990
450×300	129.0	1,190	153,510
450×350	140.0	1,190	166,600
450×400	153.0	1,190	182,070
500×250	136.0	1,190	161,840
500×300	144.0	1,190	171,360
500×350	155.0	1,190	184,450
500×400	167.0	1,190	198,730
500×450	179.0	1,190	213,010
600×300	177.0	1,190	210,630
600×350	187.0	1,190	222,530
600×400	198.0	1,190	235,620
600×450	210.0	1,190	249,900
600×500	221.0	1,190	262,990

※ φ450以上は受注生産品

K
形

K形ダクタイル鑄鉄異形管

K
形

挿し受片落管 (2類)

		価 格 (円)	
呼び径	単重kg	内面粉体塗装品	
100×75	15.4	1,150	17,710
150×100	21.6	1,150	24,840
200×100	28.5	1,150	32,780
200×150	35.0	1,150	40,250
250×100	38.3	1,160	44,430
250×150	45.8	1,160	53,130
250×200	52.7	1,160	61,130
300×100	44.7	1,160	51,850
300×150	52.2	1,160	60,550
300×200	58.8	1,160	68,210
300×250	68.0	1,160	78,880
350×150	59.2	1,160	68,670
350×200	65.7	1,160	76,210
350×250	74.7	1,160	86,650
350×300	89.3	1,160	103,590
400×150	77.7	1,170	90,910
400×200	85.1	1,170	99,570
400×250	95.3	1,170	111,500
400×300	111.0	1,170	129,870
400×350	123.0	1,170	143,910
450×200	96.2	1,190	114,480
450×250	106.0	1,190	126,140
450×300	122.0	1,190	145,180
450×350	133.0	1,190	158,270
450×400	149.0	1,190	177,310
500×250	117.0	1,190	139,230
500×300	132.0	1,190	157,080
500×350	143.0	1,190	170,170
500×400	159.0	1,190	189,210
500×450	175.0	1,190	208,250
600×300	157.0	1,190	186,830
600×350	167.0	1,190	198,730
600×400	182.0	1,190	216,580
600×450	197.0	1,190	234,430
600×500	213.0	1,190	253,470

※φ450以上は受注生産品

K形ダクタイル鑄鉄異形管

90° 曲 管 (2類)			
		価 格 (円)	
呼び径	単重kg	内面粉体塗装品	
75	14.5	1,150	16,680
100	18.8	1,150	21,620
150	32.5	1,150	37,380
200	57.1	1,150	65,670
250	79.7	1,160	92,450
300	125.0	1,160	145,000
350	151.0	1,160	175,160
400	195.0	1,170	228,150
450	228.0	1,190	271,320
500	289.0	1,190	343,910
600	414.0	1,190	492,660

※ φ450以上は受注生産品

K形ダクタイル鑄鉄異形管

K形



45° 曲 管 (1類)			
		価 格 (円)	
呼び径	単重kg	内面粉体塗装品	
75	13.2	1,080	14,260
100	17.1	1,080	18,470
150	30.0	1,080	32,400
200	49.0	1,080	52,920
250	65.2	1,090	71,070
300	93.0	1,090	101,370
350	121.0	1,090	131,890
400	158.0	1,100	173,800
450	196.0	1,120	219,520
500	239.0	1,120	267,680
600	340.0	1,120	380,800

※ φ450以上は受注生産品



22 1/2° 曲 管 (1類)			
		価 格 (円)	
呼び径	単重kg	内面粉体塗装品	
75	13.2	1,080	14,260
100	17.1	1,080	18,470
150	28.3	1,080	30,560
200	46.4	1,080	50,110
250	61.7	1,090	67,250
300	88.6	1,090	96,570
350	115.0	1,090	125,350
400	158.0	1,100	173,800
450	196.0	1,120	219,520
500	239.0	1,120	267,680
600	340.0	1,120	380,800

※ φ450以上は受注生産品

K形ダクタイル鑄鉄異形管

K形

11 ¼° 曲 管 (1類)			
		価 格 (円)	
呼び径	単重kg	内面粉体塗装品	
75	17.7	1,080	19,120
100	22.9	1,080	24,730
150	34.7	1,080	37,480
200	62.6	1,080	67,610
250	83.7	1,090	91,230
300	109.0	1,090	118,810
350	153.0	1,090	166,770
400	193.0	1,100	212,300
450	226.0	1,120	253,120
500	294.0	1,120	329,280
600	375.0	1,120	420,000

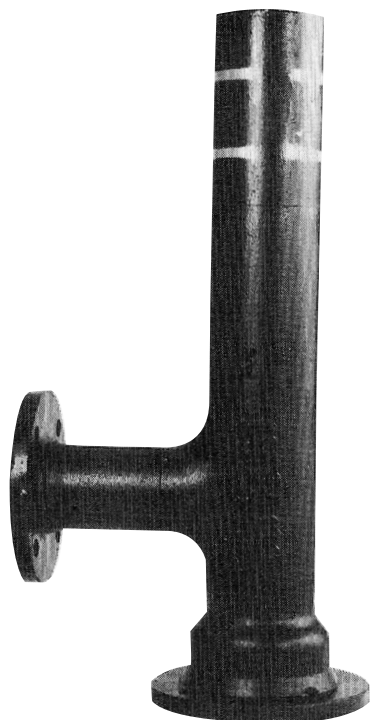
※ φ450以上は受注生産品

5 ⅝° 曲 管 (1類)			
		価 格 (円)	
呼び径	単重kg	内面粉体塗装品	
300	126.0	1,090	137,340
350	153.0	1,090	166,770
400	193.0	1,100	212,300
450	226.0	1,120	253,120
500	294.0	1,120	329,280
600	375.0	1,120	420,000

※ φ450以上は受注生産品

K形ダクタイル鑄鉄異形管

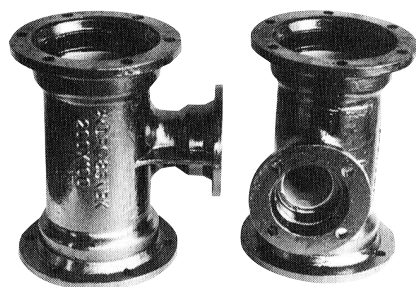
K
形



フランジ付T字管 (2類)

		価 格 (円)	
呼び径	単重kg	内面粉体塗装品	
75× 75	22.2	1,150	25,530
100× 75	27.1	1,150	31,170
150× 75	38.5	1,150	44,280
150×100	41.1	1,150	47,270
200× 75	55.8	1,150	64,170
200×100	58.5	1,150	67,280
250× 75	73.3	1,160	85,030
250×100	76.3	1,160	88,510
300× 75	95.0	1,160	110,200
300×100	98.4	1,160	114,140
350× 75	115.0	1,160	133,400
350×100	118.0	1,160	136,880
400× 75	139.0	1,170	162,630
400×100	142.0	1,170	166,140
450× 75	163.0	1,190	193,970
450×100	165.0	1,190	196,350
500× 75	188.0	1,190	223,720
500×100	190.0	1,190	226,100
600× 75	242.0	1,190	287,980
600×100	244.0	1,190	290,360

※ φ450以上は受注生産品



排 水 T 字 管 (2類)

		価 格 (円)	
呼び径	単重kg	内面粉体塗装品	
200×100	50.8	1,150	58,420
250×100	64.9	1,160	75,280
300×100	90.0	1,160	104,400
350×150	123.0	1,160	142,680
400×150	149.0	1,170	174,330
450×200	180.0	1,190	214,200
500×200	208.0	1,190	247,520
600×200	265.0	1,190	315,350

※ φ450以上は受注生産品

K形ダクタイル鑄鉄異形管

継ぎ輪 (1類) φ250迄T形と兼用			
		価 格 (円)	
呼び径	単重kg	内面粉体塗装品	
75	14.2	1,080	15,340
100	17.9	1,080	19,330
150	25.1	1,080	27,110
200	32.7	1,080	35,320
250	40.5	1,090	44,150
300	57.5	1,090	62,680
350	68.0	1,090	74,120
400	81.2	1,100	89,320
450	93.7	1,120	104,940
500	107.0	1,120	119,840
600	146.0	1,120	163,520

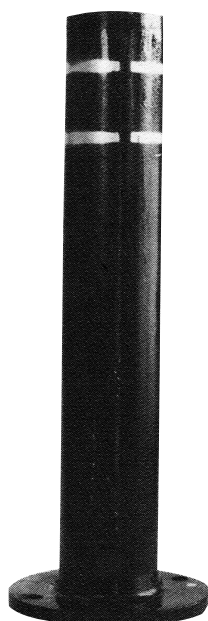
※ φ450以上は受注生産品

短管 1号 (1類)			
		価 格 (円)	
呼び径	単重kg	内面粉体塗装品	
75	10.8	1,080	11,660
100	13.6	1,080	14,690
150	19.6	1,080	21,170
200	26.4	1,080	28,510
250	38.5	1,090	41,970
300	52.6	1,090	57,330
350	64.9	1,090	70,740
400	77.6	1,100	85,360
450	94.1	1,120	105,390
500	108.0	1,120	120,960
600	152.0	1,120	170,240

※ φ450以上は受注生産品

K形ダクタイル鑄鉄異形管

K
形



短管2号(1類)			
		価格(円)	
呼び径	単重kg	内面粉体塗装品	
75	15.1	1,080	16,310
100	19.2	1,080	20,740
150	28.9	1,080	31,210
200	44.2	1,080	47,740
250	60.5	1,090	65,950
300	75.2	1,090	81,970
350	92.6	1,090	100,930
400	119.0	1,100	130,900
450	141.0	1,120	157,920
500	162.0	1,120	181,440
600	205.0	1,120	229,600

※φ450以上は受注生産品



浅層埋設形フランジ付T字管			
		価格(円)	
呼び径	単重kg	内面粉体塗装品	
75×75	19.8	1,150	22,770
100×75	25.0	1,150	28,750
150×75	36.7	1,150	42,210
200×75	54.0	1,150	62,100
250×75	71.4	1,160	82,820
300×75	93.3	1,160	108,230

K形ダクタイル鑄鉄異形管

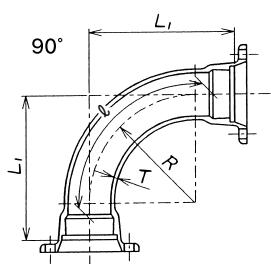
			栓		
			呼び径	単重kg	価格 (円)
					内面粉体塗装品
			75	5.29	12,400
			100	7.26	14,800
			150	11.0	19,310
			200	16.2	28,630
			250	22.2	35,860
			300	33.2	61,710
			350	43.3	74,090
			400	56.4	90,150
			450	67.0	103,130
			500	79.7	121,110
			600	121.0	199,980

※ φ450以上は受注生産品
 ※栓の価格には、プラグ代を含んでおります。

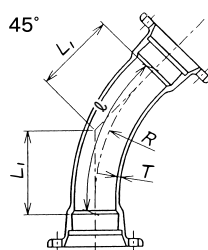
K形

K形 両受曲管(特殊品) ※受注生産品

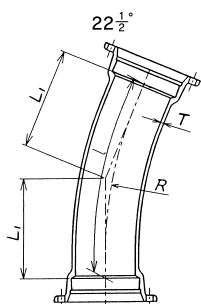
PRICE LIST



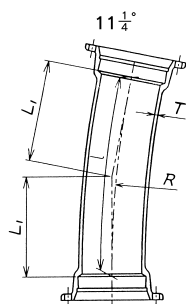
K形 90° 両受曲管(特殊品)			
		価格 (円)	
呼び径	単重kg	内面粉体塗装品	
75	17.8	1,270	22,610
100	23.1	1,270	29,340
150	36.8	1,270	46,740
200	61.1	1,270	77,600
250	80.5	1,280	103,040
300	131.0	1,280	167,680



K形 45° 両受曲管(特殊品)			
		価格 (円)	
呼び径	単重kg	内面粉体塗装品	
75	16.5	1,200	19,800
100	21.4	1,200	25,680
150	34.3	1,200	41,160
200	53.0	1,200	63,600
250	69.5	1,210	84,100
300	103.0	1,210	124,630



K形 22° 両受曲管(特殊品)			
		価格 (円)	
呼び径	単重kg	内面粉体塗装品	
75	16.5	1,200	19,800
100	21.4	1,200	25,680
150	34.3	1,200	41,160
200	53.0	1,200	63,600
250	69.5	1,210	84,100
300	103.0	1,210	124,630



K形 11° 両受曲管(特殊品)			
		価格 (円)	
呼び径	単重kg	内面粉体塗装品	
75	21.0	1,200	25,200
100	27.2	1,200	32,640
150	40.6	1,200	48,720
200	69.2	1,200	83,040
250	91.5	1,210	110,720
300	124.0	1,210	150,040

フランジ形ダクタイル鑄鉄異形管

F
形

三 フ ラ ン ジ T 字 管 (3類)

		価 格 (円)	
呼び径	単重kg	内面粉体塗装品	
75× 75	17.9	1,200	21,480
100× 75	21.9	1,200	26,280
100×100	23.1	1,200	27,720
150× 75	30.0	1,200	36,000
150×100	31.2	1,200	37,440
150×150	33.8	1,200	40,560
200×100	43.8	1,200	52,560
200×150	52.9	1,200	63,480
200×200	56.1	1,200	67,320
250×100	62.0	1,210	75,020
250×150	64.9	1,210	78,530
250×250	80.4	1,210	97,280
300×100	77.1	1,210	93,290
300×150	79.9	1,210	96,680
300×200	99.2	1,210	120,030
300×300	109.0	1,210	131,890
350×250	133.0	1,210	160,930
350×350	144.0	1,210	174,240
400×300	175.0	1,220	213,500
400×400	188.0	1,220	229,360
450×300	214.0	1,240	265,360
450×450	237.0	1,240	293,880
500×300	256.0	1,240	317,440
500×350	262.0	1,240	324,880
500×500	285.0	1,240	353,400
600×400	360.0	1,240	446,400
600×500	376.0	1,240	466,240
600×600	391.0	1,240	484,840

※ φ 250以上は受注生産品

フランジ形ダクタイル鋳鉄異形管

ニフランジ T 字 管 (3類)			
		価 格 (円)	
呼び径	単重kg	内面粉体塗装品	
75× 75	19.3	1,200	23,160
100× 75	24.7	1,200	29,640
100×100	25.9	1,200	31,080
150× 75	37.0	1,200	44,400
150×100	38.2	1,200	45,840
150×150	40.9	1,200	49,080
200×100	54.3	1,200	65,160
200×150	64.4	1,200	77,280
200×200	67.7	1,200	81,240
250×100	76.4	1,210	92,440
250×150	79.3	1,210	95,950
250×250	96.2	1,210	116,400
300×100	94.2	1,210	113,980
300×150	97.1	1,210	117,490
300×200	117.0	1,210	141,570
300×300	127.0	1,210	153,670
350×250	155.0	1,210	187,550
350×350	166.0	1,210	200,860
400×300	201.0	1,220	245,220
400×400	214.0	1,220	261,080
450×300	243.0	1,240	301,320
450×450	266.0	1,240	329,840
500×300	288.0	1,240	357,120
500×350	294.0	1,240	364,560
500×500	317.0	1,240	393,080
600×400	403.0	1,240	499,720
600×500	419.0	1,240	519,560
600×600	434.0	1,240	538,160

F
形

※ φ 250以上は受注生産品

フランジ形ダクタイル鑄鉄異形管

F
形

フランジ片落管(3類)			
		価 格 (円)	
呼び径	単重kg	内面粉体塗装品	
100× 75	15.5	1,200	18,600
150×100	21.1	1,200	25,320
200×100	27.3	1,200	32,760
200×150	32.6	1,200	39,120
250×100	38.7	1,210	46,830
250×150	45.0	1,210	54,450
250×200	51.0	1,210	61,710
300×100	46.5	1,210	56,270
300×150	52.7	1,210	63,770
300×200	58.5	1,210	70,790
300×250	68.2	1,210	82,520
350×150	62.2	1,210	75,260
350×200	67.8	1,210	82,040
350×250	77.3	1,210	93,530
350×300	86.1	1,210	104,180
400×150	79.4	1,220	96,870
400×200	86.0	1,220	104,920
400×250	96.7	1,220	117,970
400×300	107.0	1,220	130,540
400×350	118.0	1,220	143,960
450×200	101.0	1,240	125,240
450×250	111.0	1,240	137,640
450×300	121.0	1,240	150,040
450×350	132.0	1,240	163,680
450×400	146.0	1,240	181,040
500×250	125.0	1,240	155,000
500×300	134.0	1,240	166,160
500×350	145.0	1,240	179,800
500×400	158.0	1,240	195,920
500×450	174.0	1,240	215,760
600×300	162.0	1,240	200,880
600×350	172.0	1,240	213,280
600×400	184.0	1,240	228,160
600×450	199.0	1,240	246,760
600×500	213.0	1,240	264,120

※φ250以上は受注生産品

フランジ形ダクタイル鋳鉄異形管

90° フラ ン ジ 曲 管 (3類)			
		価 格 (円)	
呼び径	単重kg	内面粉体塗装品	
75	15.4	1,200	18,480
100	19.3	1,200	23,160
150	30.8	1,200	36,960
200	53.6	1,200	64,320
250	74.0	1,210	89,540
300	114.0	1,210	137,940
350	141.0	1,210	170,610
400	181.0	1,220	220,820
450	217.0	1,240	269,080
500	275.0	1,240	341,000
600	383.0	1,240	474,920

※ φ250以上は受注生産品

45° フラ ン ジ 曲 管 (3類)			
		価 格 (円)	
呼び径	単重kg	内面粉体塗装品	
75	14.1	1,200	16,920
100	17.6	1,200	21,120
150	28.2	1,200	33,840
200	45.6	1,200	54,720
250	62.9	1,210	76,110
300	86.2	1,210	104,300
350	116.0	1,210	140,360
400	150.0	1,220	183,000
450	193.0	1,240	239,320
500	235.0	1,240	291,400
600	331.0	1,240	410,440

※ φ250以上は受注生産品

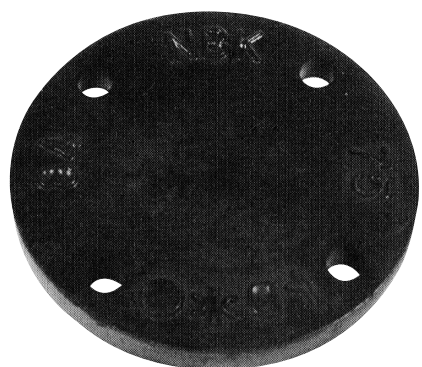
フランジ形ダクタイル鑄鉄異形管

F
形



呼び径	フランジ短管(2類) 形式1		フランジ短管(2類) 形式2	
	単重kg	価格(円)	単重kg	価格(円)
75×100	9.15	10,520	9.04	14,900
75×150	9.96	11,450	9.85	15,830
75×200	10.8	12,420	10.7	16,810
75×250	11.6	13,340	11.5	17,730
75×300	12.4	14,260	12.3	18,650
75×400	14.0	16,100	13.9	20,490
75×500	15.6	17,940	15.5	22,330
100×100	11.2	12,880	11.0	17,250
100×150	12.2	14,030	12.1	18,520
100×200	13.3	15,300	13.1	19,670
100×250	14.3	16,450	14.2	20,930
100×300	15.4	17,710	15.2	22,080
100×400	17.5	20,130	17.3	24,500
100×500	19.6	22,540	19.4	26,910
150×100	15.7	18,060	15.5	22,430
150×150	17.3	19,900	17.1	24,270
150×200	18.9	21,740	18.7	26,110
150×250	20.5	23,580	20.3	27,950
150×300	22.1	25,420	21.9	29,790
150×400	25.4	29,210	25.2	33,580

※φ150は受注生産品



フランジふた			
呼び径	単重kg	価格(円)	
		内面粉体塗装品	
※ 50	2.64		6,600
75	4.53	1,200	5,440
100	5.81	1,200	6,970
150	8.22	1,200	9,860
200	11.9	1,200	14,280
250	17.7	1,210	21,420
300	23.5	1,210	28,440
350	31.5	1,210	38,120
400	39.3	1,220	47,950
450	51.5	1,240	63,860
500	62.5	1,240	77,500
600	87.6	1,240	108,620

※規格外品(10Kフランジ)

※φ450以上は受注生産品

フランジ形ダクタイル鑄鉄異形管

	ら っ ぱ 口 (2類)			
			価 格 (円)	
	呼び径	単重kg	内面粉体塗装品	
	75	5.25	1,150	6,040
100	6.80	1,150	7,820	
150	10.6	1,150	12,190	
200	16.5	1,150	18,980	
250	24.9	1,160	28,880	
300	34.0	1,160	39,440	
350	46.0	1,160	53,360	
400	58.6	1,170	68,560	
450	77.5	1,190	92,230	
500	93.0	1,190	110,670	
600	132.0	1,190	157,080	

※φ250以上は受注生産品

F
形

合フランジ 規格外品

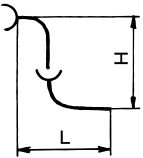
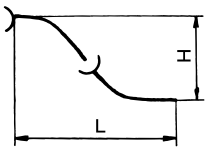
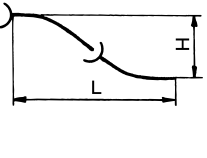
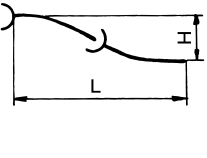
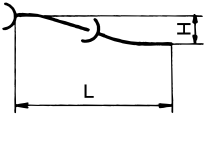
サイズ	単重kg	価 格 (円)
		粉体塗装品
50×40	1.7	10,890
50×50	1.6	10,890
75×40	5.7	16,580
75×50	5.5	15,070
75×75	5.3	15,070
100×40	6.3	19,250
100×50	6.3	17,710
100×75	6.3	17,710
100×100	6.3	17,710
150×40	12.3	29,100
150×50	12.1	27,570
150×150	12.0	23,870

※フランジ形式は、7.5K、RF形です。(φ50のみ、10K、RF形)

※上記以外のサイズについては、お問合わせください

Sベンド寸法表(GX形・K形)

単位mm

接合形式	曲管	90° 曲管		45° 曲管		22 1/2° 曲管		11 1/4° 曲管		5 5/8° 曲管	
											
		L	H	L	H	L	H	L	H	L	H
GX形	呼び径										
	75	480	480	682	282	692	137	673	66	678	33
	100	520	520	716	296	731	145	713	70	718	35
	150	630	630	802	332	788	156	732	72	738	36
	200	750	750	904	374	865	172	812	79	818	40
	250	850	850	973	403	884	176	812	79	818	40
K形	300	815	815	973	403	904	180	792	78	748	37
	400	1035	1035	1118	463	962	191	832	82	778	38
	75	692	692	892	369	981	195	1550	152	-	-
	100	692	692	892	369	981	195	1550	152	-	-
	150	842	842	1119	463	1133	225	1550	152	-	-
	200	1043	1043	1264	523	1290	256	1943	191	-	-
	250	1095	1095	1268	525	1294	257	1947	191	-	-
	300	1397	1397	1411	584	1450	288	1951	192	2352	115
	350	1398	1398	1555	644	1606	319	2345	230	2356	115
	400	1500	1500	1700	704	1858	369	2448	241	2460	120
450	1502	1502	1843	763	2000	397	2450	241	2462	120	
500	1704	1704	1988	823	2172	432	2844	280	2859	140	
600	1955	1955	2275	942	2481	493	2846	280	2863	140	



SINCE 1560

株式会社 岡 本

ISO14001 認証取得 (本社のみ)

ISO 9001 認証取得 (本社・東京・九州のみ)

本 社 / 岐阜市^{なわて}躰町5番地
TEL(058)271-7251(代) FAX(058)278-0125
<https://www.nbk-okamoto.co.jp>

東京営業所 / 東京都港区浜松町1丁目9番3号NABEYAビル1階
TEL(03)5405-8561(代) FAX(03)5405-8562

大阪営業所 / 東大阪市川中6-10-201
TEL(072)975-6081(代) FAX(072)975-6082

中国営業所 / 広島市東区曙1丁目6番16-202号
TEL(082)264-4711(代) FAX(082)506-1679

九州営業所 / 福岡市博多区東比恵2丁目20番1号
TEL(092)411-7351(代) FAX(092)415-5317

神戸出張所 / 芦屋市親王塚町4-4
TEL(0797)31-7247(代) FAX(0797)22-7255

新木場倉庫 / 東京都江東区新木場3-1-1セイノーロジ・トランス新木場

東大阪倉庫 / 東大阪市川中6-10 1F倉庫
TEL(072)975-6081(代)

年度途中で価格見直しする場合があります。